

# Artevia

L'ART DU BÉTON

## MEILLEURES PRATIQUES POUR LES TRAVAUX DE BÉTON DÉCORATIF

### Commander du béton décoratif

Utilisez la même conception de mélange Artevia™ et maintenez un affaissement constant tout au long de l'application.

Pour conserver l'homogénéité des couleurs, commandez du béton décoratif en minimum 3m<sup>3</sup>.

Les accélérateurs au chlorure de calcium décolorent la surface du béton. CelciusMix™ ne le fera pas.

### Placement du béton décoratif

Placer le béton sur un sol de fondation bien drainé qui présente des caractéristiques de portance adéquates et uniformes et qui est bien compacté.

L'ajout d'eau sur place pour obtenir un affaissement plus important éclaircira la couleur.

Placez Artevia™ près de sa position finale pour éviter une ségrégation potentielle.

Ne placez pas Artevia™ sur de l'eau stagnante, de la boue, une sous-couche gelée ou des endroits mous. L'Artevia™ placé à l'ombre peut présenter des variations de couleur. Ceci est normal et s'atténuera avec le temps.

### Finition du béton décoratif

Protéger la surface en béton de l'évaporation rapide de l'eau de ressuage. Utiliser un réducteur d'évaporation approprié.

Texturez toutes les surfaces de manière adéquate et uniforme pour une résistance au glissement.

Terminez toutes les surfaces de manière uniforme et à des moments similaires après la mise en place.

Finissez d'abord les bords et faites tous les travaux manuels dans le même sens.

Ne pas humidifier les outils, asperger d'eau ou ajouter de l'eau à la surface pendant les opérations de finition. Cela éclaircira la surface.

L'utilisation excessive d'une truelle ou d'un brunissage de la surface du béton entraînera une décoloration et un assombrissement de la couleur de la surface.

### Cure du béton décoratif

Pour de meilleurs résultats, tout béton décoratif doit être durci. Une méthode de séchage appropriée est nécessaire.

Jusqu'à ce qu'il soit complètement durci, la couleur du béton est normalement moins uniforme et apparaît plus foncée que la couleur finale. Ne pas laisser d'objets reposer sur le béton pendant et immédiatement après le processus de durcissement.

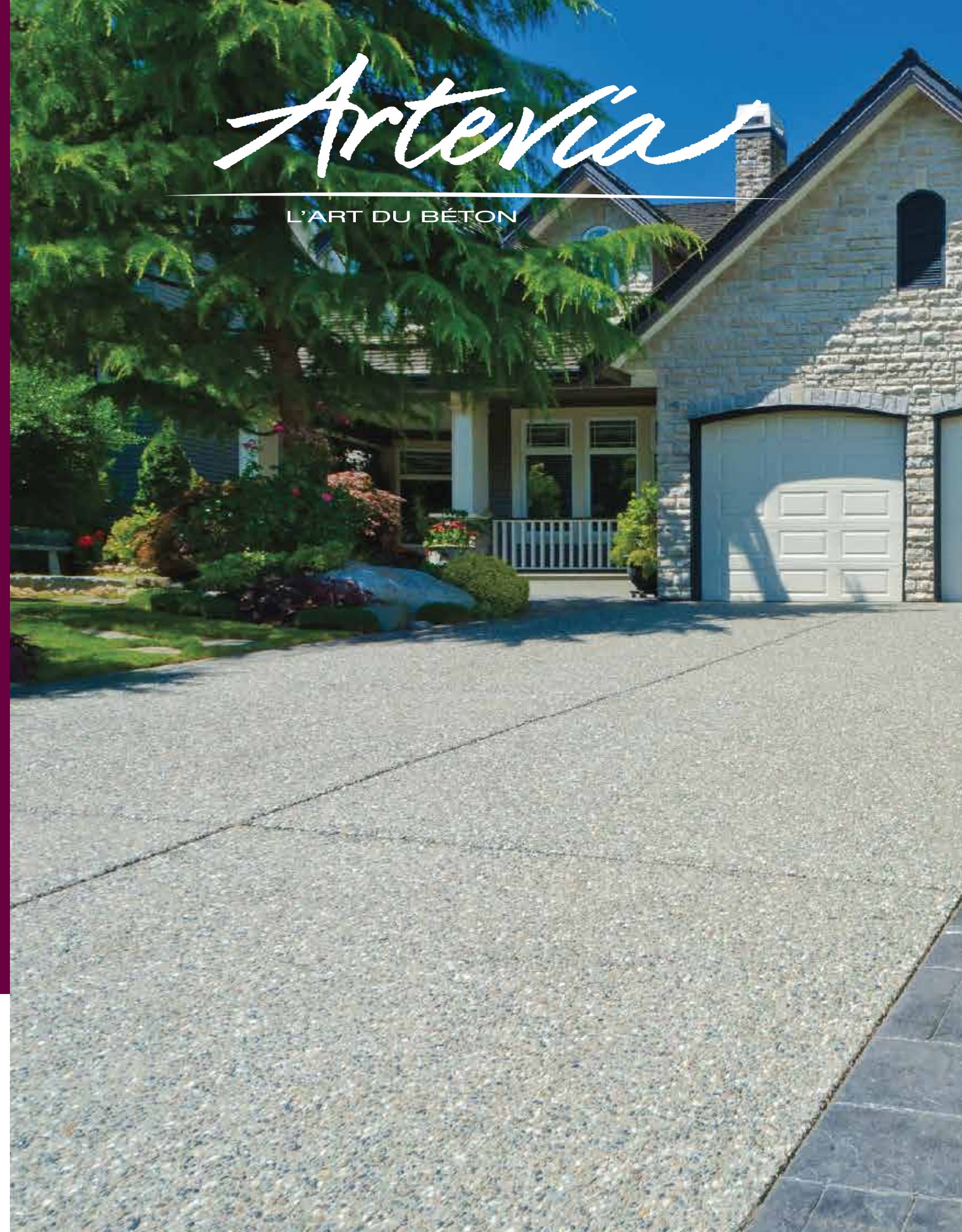
Une méthode de cure appropriée est requise pendant au moins 7 jours.

Sciez l'espacement des joints 4 à 12 heures après la mise en place.

Les joints de contrôle doivent être d'au moins 1/4 de l'épaisseur de la dalle, espacés de 3 mètres au maximum dans chaque direction et doivent être coupés en carré.

# Artevia

L'ART DU BÉTON



[www.lafarge.ca](http://www.lafarge.ca)

FRA202307



## PRODUITS

### Artevia™ Exposé



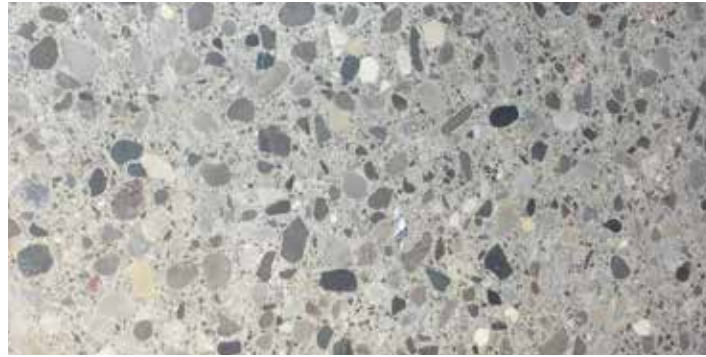
Artevia™ Exposé est un béton extérieur fiable et robuste qui offre une excellente résistance au glissement. La pierre apparente donne vie au béton avec un look chic et moderne.

### Artevia™ Sable



Artevia™ Sable combine l'aspect élégant du sable avec la durabilité du béton. Ce béton propre et élégant est antidérapant et agréable pour les pieds.

### Artevia™ Poli



Artevia™ Poli a une texture lisse comme du marbre poli qui est soyeuse au toucher et élégante à première vue. Conçu pour une utilisation intérieure et extérieure, il offre un confort luxueux que vos pieds nus adoreront. L'aspect de la pierre naturelle à une fraction du prix.

### Artevia™ Estampillé



Artevia™ Estampillé est une gamme incroyablement réaliste de revêtements texturés, de finitions en pierre et à effet naturel. Durable et nécessitant peu d'entretien, lorsqu'il est entretenu avec soin, il reste aussi beau que le jour où il a été posé, année après année.

## AVANTAGES

Le béton décoratif Artevia™ présente plusieurs avantages qui vont au-delà des produits conventionnels (ex. asphalté, pavé uni, bois traité sous pression, etc.) :

- Coûts d'entretien réduits
- Durabilité accrue
- Usure et détérioration réduites (intempéries, dégâts d'insectes, etc.)
- Facile à entretenir
- Excellente conformité des couleurs
- Résistant à la décoloration, éclat durable
- Amélioration des caractéristiques de finition
- Une large gamme de finitions peut être obtenue

Les couleurs montrées se rapprochent de la couleur des plats en béton finis à la truelle faits avec du ciment gris moyen. La couleur du béton est altérée par de nombreux facteurs, notamment la couleur du ciment, l'affaissement, les pratiques de finition et les méthodes de durcissement. Lors de l'examen des matériaux et des techniques de construction, des échantillons représentatifs doivent être coulés pour approbation. Ce processus est particulièrement important lors de la correspondance des couleurs, lorsque des finitions particulières sont spécifiées ou lors de la mise en place de béton vertical.

Le béton décoratif Lafarge Artevia™ peut contribuer à l'obtention de précieux points de crédit LEED® dans la catégorie Sites durables : 7.1 Effet d'îlot de chaleur, hors toiture pour les nouvelles constructions, les bâtiments existants, les écoles et le noyau et l'enveloppe en calculant l'indice de réflectance solaire (IRS) de la couleur intégrale.

Confirmez les valeurs SRI avec votre représentant commercial si les valeurs SRI minimales sont une exigence du projet.

# Artevia

L'ART DU BÉTON



ARTEVIA SADDLE BROWN (SRI 18)



ARTEVIA PEBBLE GRAY (SRI 29)



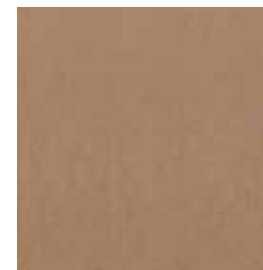
ARTEVIA BRAZILIAN TILE (SRI 29)



ARTEVIA CRIMSON RED (SRI 35)



ARTEVIA STANDARD SLATE (SRI 27)



ARTEVIA CHAMPAGNE BEIGE (SRI 43)



ARTEVIA PEARL BEIGE (SRI 31)



ARTEVIA ANTIQUE LACE (SRI 44)



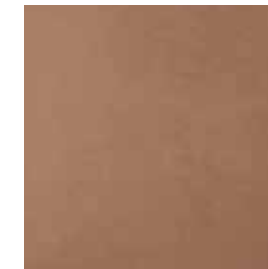
ARTEVIA PREMIUM SLATE (SRI 24)



ARTEVIA MOCCASSIN MAIZE (SRI 44)



ARTEVIA MINERAL POWDER (SRI 45)



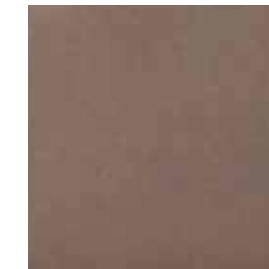
ARTEVIA ACORN BROWN (SRI 26)



ARTEVIA DESERT SAND (SRI 51)



ARTEVIA ALMOND BROWN (SRI 25)



ARTEVIA WOODLAND BROWN (SRI 24)



ARTEVIA WARM SHADE GRAY (SRI 24)



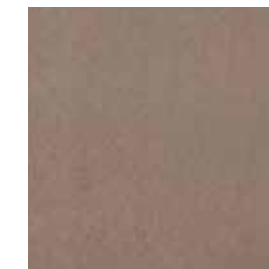
ARTEVIA TEMPLE BEIGE (SRI 47)



ARTEVIA STEEL GRAY (SRI 12)



ARTEVIA STANDARD LEDGESTONE (SRI 25)



ARTEVIA STANDARD BROWNSTONE (SRI 37)

Les échantillons de couleurs sont à titre indicatif seulement. L'apparence du produit fini peut varier. Ayez toujours un échantillon produit avec les matériaux réels qui seront utilisés pour le projet. Veuillez contacter votre représentant local pour le nuancier disponible dans votre région.